

青岛中巩现代建设 装配式建筑产业基地



中巩现代建设

安全 生产

108

招聘岗位:

应届毕业生

装配式预制构件生产管培生：20名，机械、机电、建筑工程等相关专业，本、专科；实习工资：3500~4000元，提供住宿；毕业后5000+，缴纳五险一金。

主要实习岗位：生产部各生产线管理、质检部、试验室、营销部、机料部

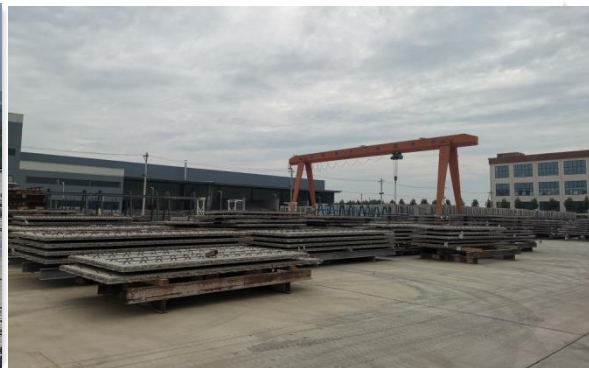
岗位任职要求：工作认真细致，责任心强，有团队协作精神，卓越的执行能力；有一定的专业技术能力，能独立完成相应岗位工作的优先，熟练使用办公软件。

公司简介



青岛中巩现代建设有限公司成立于2015年4月，注册资本3000万元，占地面积120亩，一期厂房32000m²，二期厂房38000m²，总投资4.6亿元，由青岛金沙滩建设集团投资兴建。

公司是一家集装配式建筑PC构件设计、生产和施工于一体的大型企业，以“绿色环保、节能高效、技术领先、合作共赢”为发展理念。现拥有完善的管理体系，已通过ISO9001：2015质量管理体系、ISO14001：2015环境管理体系、ISO45001-2018职业健康安全管理体系的认证。

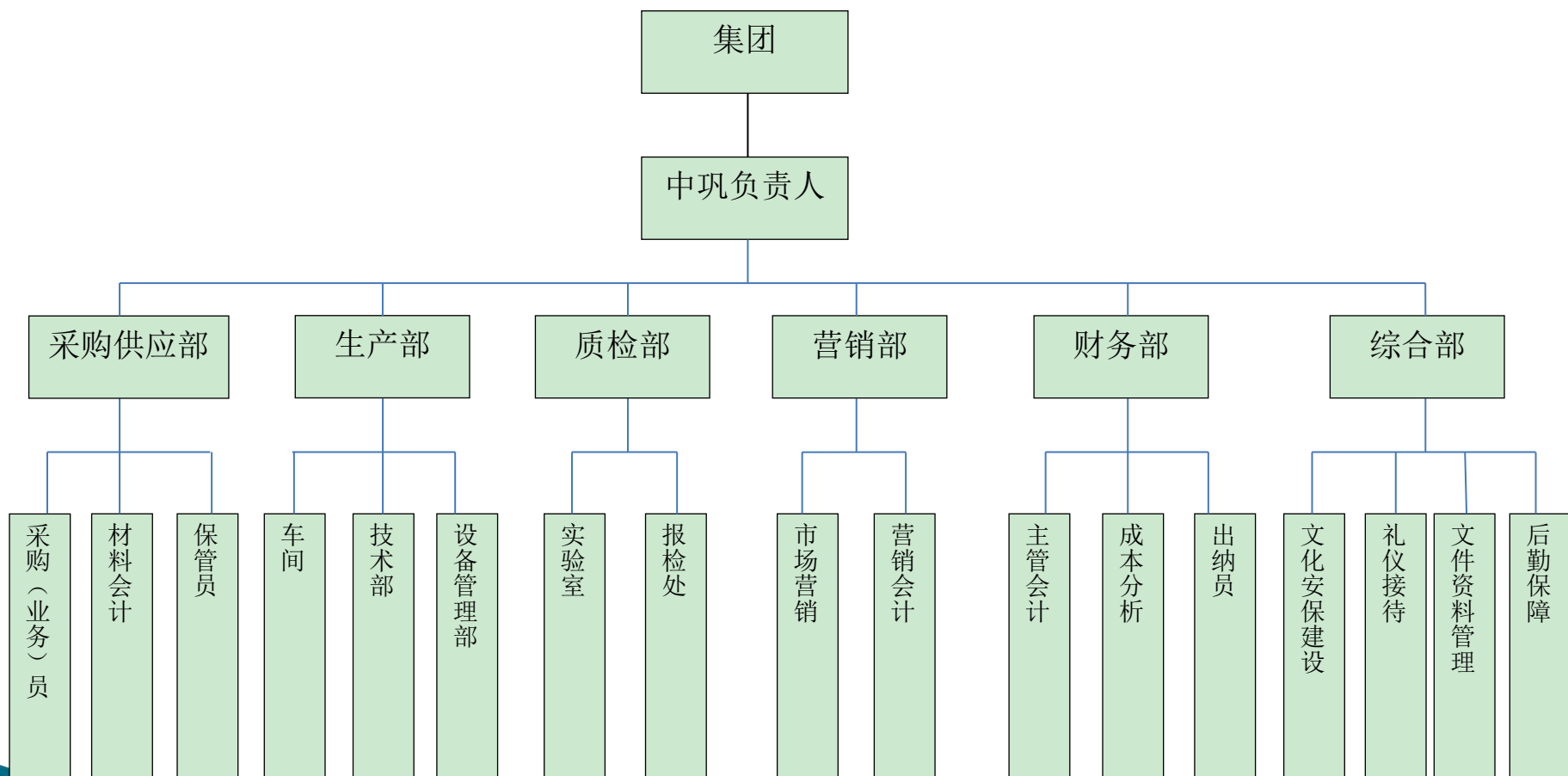


公司现拥有国内先进PC综合自动生产线1条，120混凝土搅拌站生产线、PC固定生产线和钢筋加工生产线各1条。厂内配有混凝土试验室、水泥试验室、砂石试验室、配合比试验室、力学试验室和标准养护室。对现场使用原材料按品种批次及时复试，并委托第三方检测，严格控制不合格原材料使用，构件出厂前进行试块试验，达到强度方可出厂。主要产品有：建筑装配构件叠合板、内墙板、楼梯、阳台板、空调板、夹心保温外墙板、叠合梁、柱等装配式混凝土建筑构件和市政预制PC构件。公司年生产PC构件10万立方米，可满足建筑面积40万平方米装配式建筑需求。



组织架构

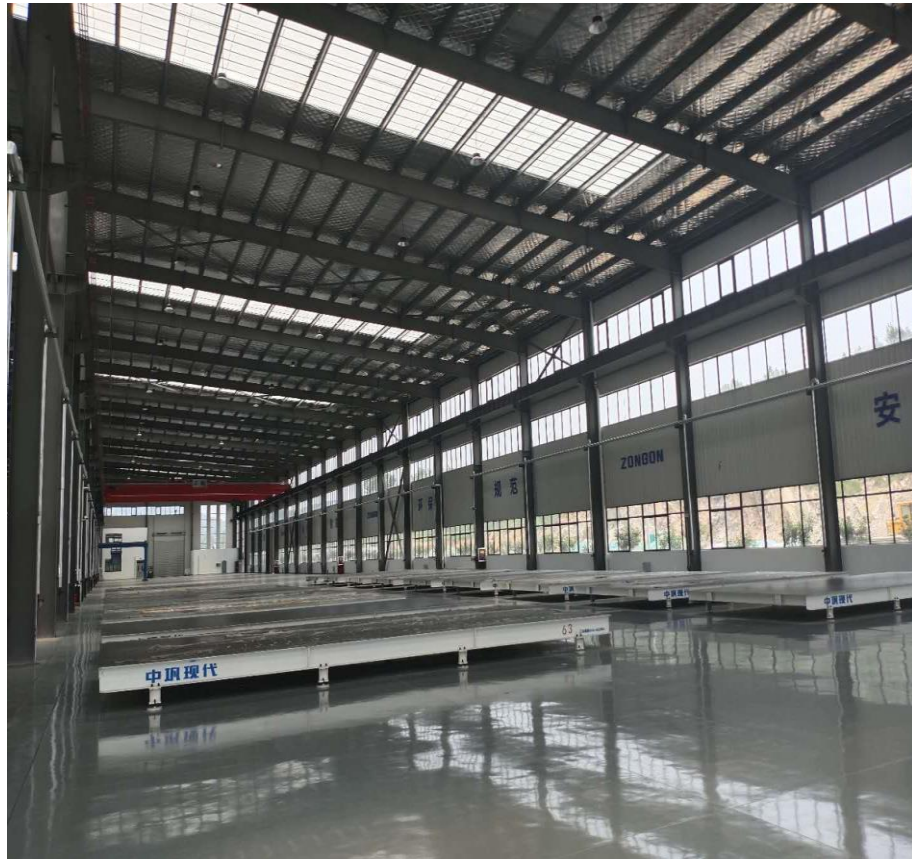
公司以青岛金沙灘建设集团为依托，拥有完善的人员保障体系。



科学技术是第一生产力 ！

集团领导非常重视公司的产品研发和技术创新能力，每年投入大量研发资金，现已于山东省各大科研机构、设计院和重点高校建立了长期战略合作伙伴关系，助力企业的长期发展。














 中国认可
国际互认
CALIBRATION
CNAS L8196
 校准证书编号: YTFY-Y2-2020020153
 Calibration certificate series No.
 Yantai Fangyuan Measurement Equipment
 Calibration Technology Co., Ltd
 CALIBRATION CERTIFICATE

烟台方圆计量设备校准技术有限公司

校准证书

委托者 Customer	青岛中珉现代建设有限公司
委托者地址 Address of Customer	青岛市黄岛区204国道西, 石寨山路南
器具名称 Name of Instrument	拉力、压力和万能试验机(万能材料试验机)
制造厂 Manufacturer	无锡艾米诺试验机有限公司
型号/规格 Model/Specification	WE-600D
器具编号 No. of Instrument	1910B036
校准依据 Reference Documents for the Calibration	JJG 139-2014 《拉力、压力和万能试验机检定规程》



批准人 Authorized by	胡元甲
校验员 Checked by	王祥同
校准员 Calibrated by	孙凡超

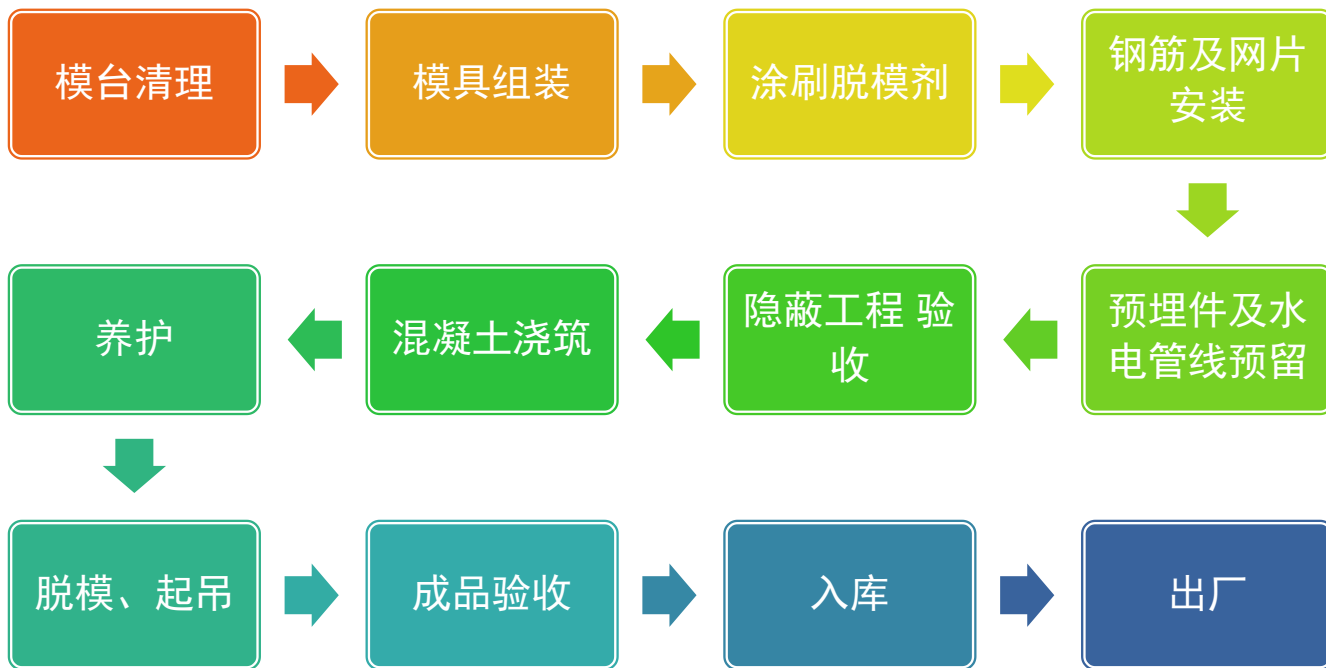
校准日期 2020年07月07日
 Date of Calibration Year Month Day

签发日期 2020年07月10日
 Date of Issue Year Month Day

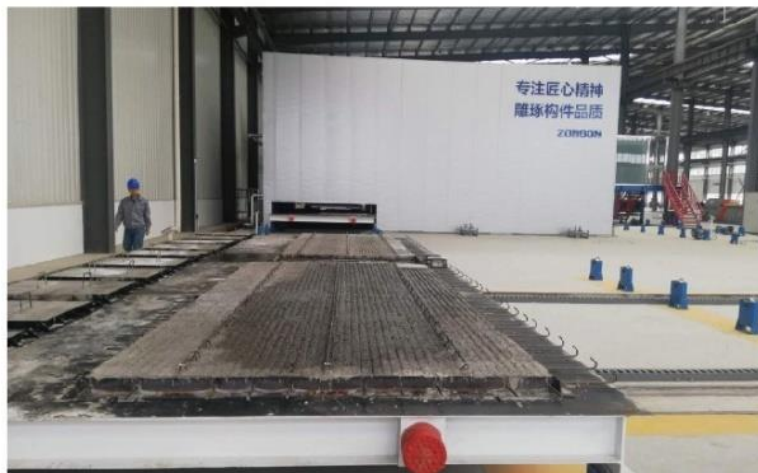


地址: 烟台市芝罘区通世路9号 办公电话: 0535-6286177 收发大厅/客户咨询电话: 0535-6287177
 传真: 0535-6286177 邮编: 264000 网址: www.ytfymect.com 电子邮件: fangyuan7177@163.com

未经本机构批准, 部分采用本证书内容无效
 The contents of this certificate shall be invalid without
 the approval of the institution.



预制构件生产工艺流程图



叠合板生产技术控制要点：

- 1、模具组装尺寸偏差控制在 $\pm 2\text{mm}$ 以内。
- 2、厚度偏差控制在 $\pm 3\text{mm}$ 以内。
- 3、粗糙面拉毛深度 $\geq 4\text{mm}$ 。
- 4、脱模起吊时，混凝土强度 $\geq 20\text{MPa}$ 。
- 5、堆放高度 ≤ 6 层。



外墙板生产技术控制要点：

- 1、灌浆套筒、吊环等预埋件固定牢靠，位置偏差控制在 $\pm 3\text{mm}$ 以内。
- 2、保温层提前排版，底层混凝土浇筑振捣完成后，立即铺贴。
- 3、严格按图纸和规范控制保温拉结件布置的数量和位置。
- 4、同条件养护的试块达到设计强度值的75%，方可进行脱模起吊。

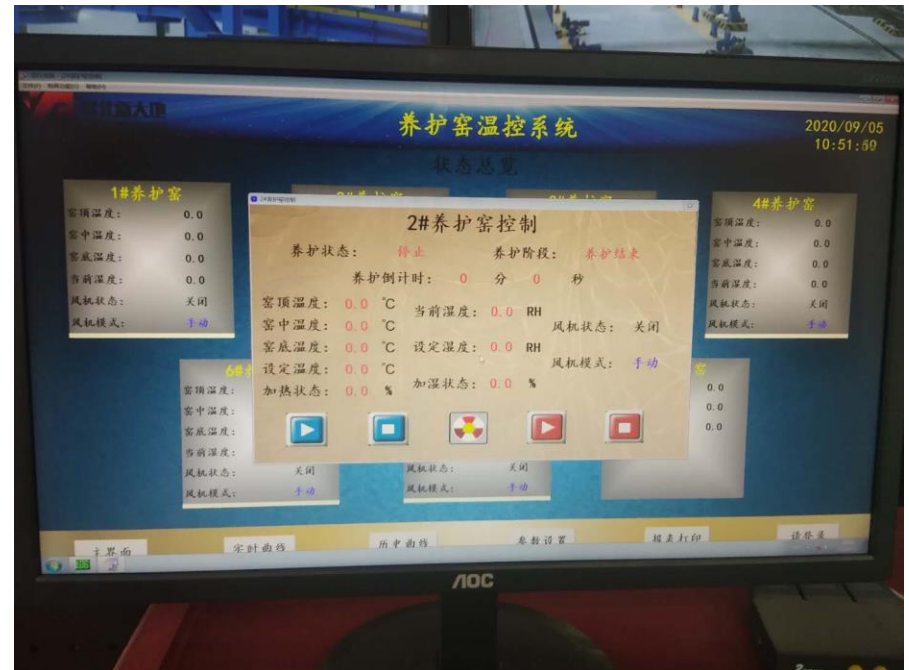




楼梯生产技术控制要点：

- 1、预埋件的中心线位置偏差控制在 $\pm 3\text{mm}$ 以内。
- 2、模具接合面使用海绵胶条密封，防止拼缝不严漏浆。
- 3、混凝土分层浇筑、分层振捣。一次浇筑高度 $\leq 500\text{mm}$ 。

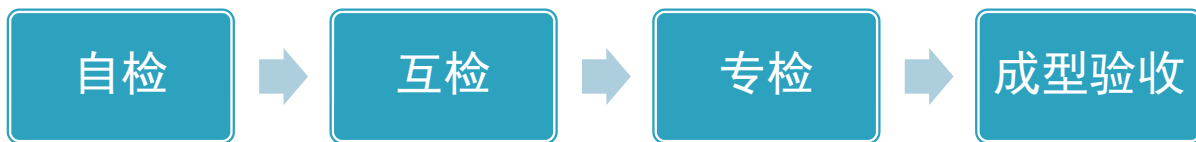




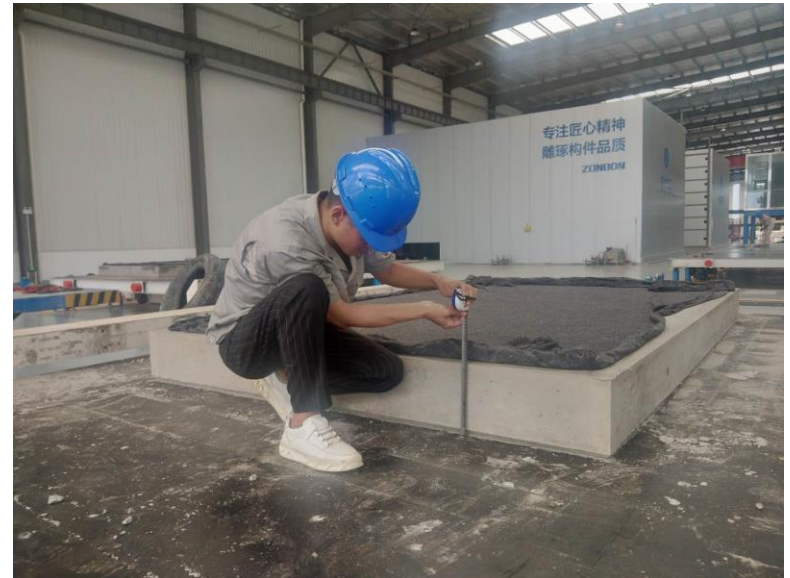
混凝土蒸养技术要求：

- 1、预养时间宜为1~3h，并采用薄膜覆盖或加湿措施 防止构件干燥。
- 2、升温速率控制在 $10^{\circ}\text{C}\sim 20^{\circ}\text{C}/\text{h}$ 之间，降温速率控制在 $10^{\circ}\text{C}/\text{h}$ 以内。
- 3、梁柱等厚型构件养护温度 40°C ，楼板、墙板等薄型构件养护温度 60°C 。
- 4、厚型构件养护时间7h； 薄型构件养护时间5h。

构件生产过程检验流程









水泥强度试验



混凝土强度试验



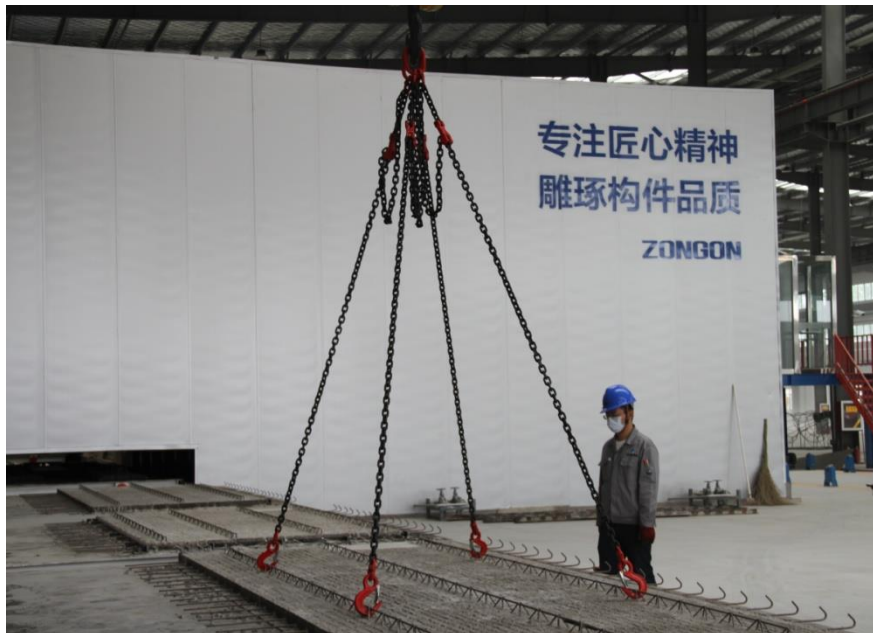
烧矢量试验



钢筋拉力试验



标准养护室





短期规划（2020年~2022年）

依托国家政策红利和各级政府部门的产业扶持，依靠集团的雄厚实力，加大产品研发和市场推广力度，形成一套完善的可推广的装配式建筑标准体系；

在装配式建筑领域深耕细作，发展成为技术创新能力强、管理先进、品质优良、市场认可度高的青岛市骨干企业。

中期规划（2023年~2027年）

二期厂房建设，扩充产能，由年预制构件产量10万立方米提升到20万立方米。

进一步提升各方面能力，并涉足装配式建筑上下游产业链，发展成为山东省装配式建筑产业基地。

长期规划（2028年~ 长期）

对标国外知名装配式建筑企业，形成以装配式建筑构件为核心，绿色建材、装备制造、物流运输、运营维护、可再生能源等配套产业协同发展，涵盖全产业链的产业集群；成为全国装配式建筑领域领军企业。

工作安排

经选拔合格者，签订实习协议，安排实习岗位。毕业后考核优秀者，可与公司签订劳动合同，由集团按岗位需求统一分配。

成为公司正式职工后，我们为您提供但不限于以下福利

1. 薪酬：岗位工资+全勤奖+司龄津贴+话补+证书补贴+其他津贴福利+绩效奖金等
2. 公平公正的多渠道晋升通道
3. 多层次的培训体系
4. 节日福利
5. 五险一金
6. 带薪年假
7. 员工体检
8. 公司团建
9. 提供住宿、餐补
10. 月休四天

联系方式：

简历投递邮箱：jinshatan_qd@163.com

邮件名称：姓名-学校-学历-专业

招聘电话：0532-86871679；

季女士17866855783；韩女士18561468713

公司地址：山东省青岛市开发区长江东路361号-集团总部

山东省青岛市黄岛区石寨山路188号-中巩现代

A hand holding a white tablet. The left side of the image is a blue-tinted close-up of a hand in a suit sleeve. The right side shows the white surface of the tablet. The text 'THANKS' is in large blue letters, and '谢谢观赏' is in smaller blue Chinese characters below it.

THANKS

谢谢观赏